

# Kinetix® 350單軸 EtherNet/IP伺服驅動器

符合成本效益的座標運動系統



## 功能及優點

Allen-Bradley® Kinetix 350單軸伺服驅動器具備整合運動控制的擴充能力。充分使用單一網路、EtherNet/IP，簡化人機介面、可程式型自動化控制器、I/O與運動系統的整合作業。

- 單軸或多軸座標運動系統採用單一驅動套件
- 便於應用的尺寸，同時減少系統開銷
- 精簡的系統設計：
  - 單一標準網路 - EtherNet/IP
  - 單一組態環境
- 尺寸大小簡便精巧，讓連線更加輕鬆
- 建置不受地點限制，隨各種全球標準產品銷往世界各地
- 配備內嵌式安全扭力切斷功能



洛克威爾自動化新推出單軸EtherNet/IP伺服驅動器——Kinetix 350。本驅動器的設計可提供運動擴充能力——簡化單一網路上整個控制系統的整合。Kinetix 350用於連接與操作支援Integrated Motion on EtherNet/IP™的全新CompactLogix™控制器系列。與系統結合之後，它們可提供符合成本效益的運動解決方案，帶來現代產業競爭所需的優秀的性能表現及擴充能力。

Kinetix 350的設計精巧，不需多餘的盤體空間且可以輕易連接。此外，藉由重覆使用Logix控制平台及所有機器產品組合上的程式碼，您可以減少設計、安裝和啓用時間。。

## 可擴充的平台

- 專為低軸數系統進行優化
- 100V與200V單相、200V與400V 3相類電壓機型
- 400W - 3kW電源範圍
- 適合CompactLogix與EtherNet/IP上的ControlLogix®
- 支援RSLogix™ 5000
- 可支援包括動態機制的標準RSLogix 5000運動指令集

## 馬達相容性

減少下列具備自動變頻器識別功能之馬達和致動器的啓用時間：

- MP-Series™低慣性，食品級、不銹鋼材質與中慣性馬達
- TL-Series™ (TLY) 馬達
- MP系列重載電動滾筒
- MP-Series及TL-Series電動圓筒型
- MP-Series整合式線性馬達平台

在成本取向的應用中，  
Kinetix 350帶來理想的價格、  
尺寸、連線功能和簡便性。

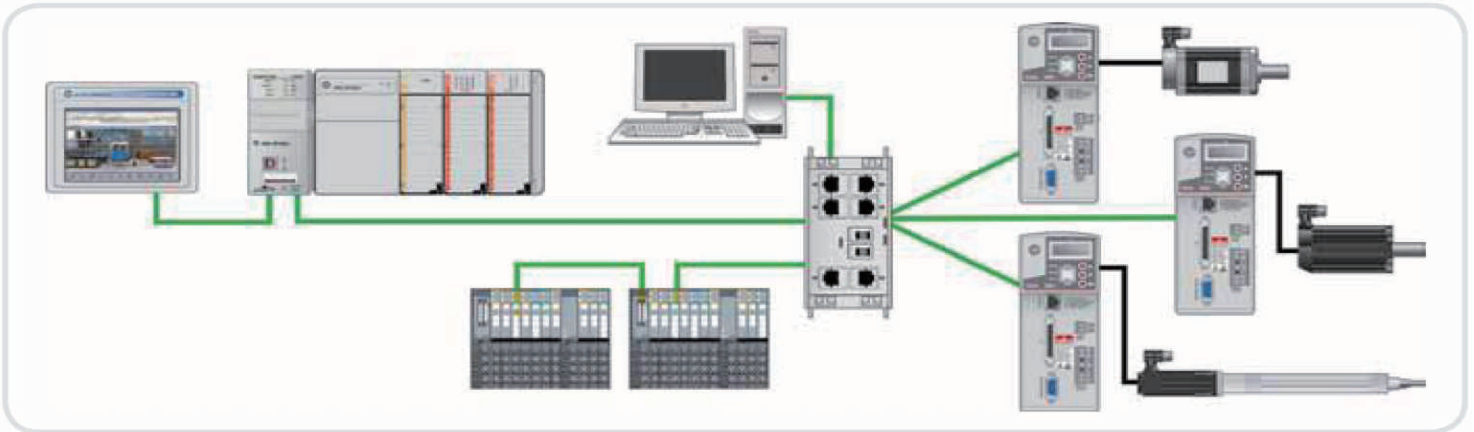
LISTEN.  
THINK.  
SOLVE.®

## Kinetix 350技術規格

型號	說明	電源 (kW)
2097-V31PR0-LM	1 $\phi$ , 2A, 120/240V, 無濾波器 (120V倍壓器)	0.4
2097-V31PR2-LM	1 $\phi$ , 4A, 120/240V, 無濾波器 (120V倍壓器)	0.8
2097-V32PR0-LM	1 $\phi$ , 2A, 120/240V, 內建濾波器	0.4
2097-V32PR2-LM	1 $\phi$ , 4A, 240V, 內建濾波器	0.8
2097-V32PR4-LM	1 $\phi$ , 8A, 240V, 內建濾波器	1.7
2097-V33PR1-LM	1 $\phi$ , 3 $\phi$ , 2A, 240V, 無濾波器	0.5
2097-V33PR3-LM	1 $\phi$ , 3 $\phi$ , 4A, 240V, 無濾波器	1
2097-V33PR5-LM	1 $\phi$ , 3 $\phi$ , 8A, 240V, 無濾波器	2
2097-V33PR6-LM	1 $\phi$ , 3 $\phi$ , 12A, 240V, 無濾波器	3
2097-V34PR3-LM	3 $\phi$ , 2A, 480V, 無濾波器	1
2097-V34PR5-LM	3 $\phi$ , 4A, 480V, 無濾波器	2
2097-V34PR6-LM	3 $\phi$ , 6A, 480V, 無濾波器	3

## 整合運動控制搭配EtherNet/IP

EtherNet/IP搭配CIP Sync與CIP運動技術能夠使用標準乙太網路提供即時、封閉迴路的運動控制功能。人機介面、PAC、I/O與運動機制，利用此拓撲獨立網路可簡化單一網路中上述所有控制解決方案的整合作業。

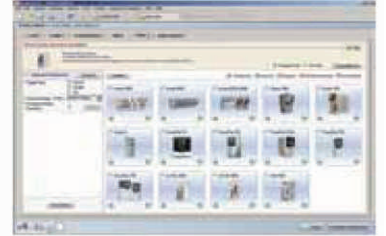


Allen-Bradley、Kinetix、TL-Series、MP-Series、CompactLogix、ControlLogix、RSLogix 5000、Integrated Motion on EtherNet/IP為洛克威爾自動化公司的註冊商標。凡不屬於洛克威爾自動化之商標均為其所屬公司所有。

## 控制器與軟體支援

運用RSLogix 5000軟體進程式編輯，Kinetix 350提供能夠搭配ControlLogix與CompactLogix PAC使用的可擴充運動系統。

運動控制分析軟體 (Motion Analyzer) 可進一步提升您的系統。運動控制分析軟體 (Motion Analyzer) 可以幫助您優化機器設計，藉由建造各種設計方式的原型或是分析每種設計方法，讓您在分析、模擬和選擇正確的運動控制系統尺寸時變得又方便快速。



## 安全性

時至今日，工作場所的安全意謂著提升生產力。減少機器安裝、清理、排除阻塞與其他正常維護的時間就是增加整體機器的生產力。Kinetix 350可以提供上述優點及內嵌式安全扭力切斷功能。

Kinetix 350符合下列安全標準：

- ISO 13849-1安全效能等級D
- IEC 61508 SIL 2

# Zenitech 价揚科技股份有限公司

□ 台南總公司 TEL:886-6-2497999 FAX:886-6-2497666

地址：717 台南市仁德區文山路98號

□ 台北辦公室 TEL:886-2-8941-6000

地址：235 新北市中和區景德街47號4F-3

<http://www.zenitech.com.tw>

[e-mail:zeni.tech@msa.hinet.net](mailto:zeni.tech@msa.hinet.net)